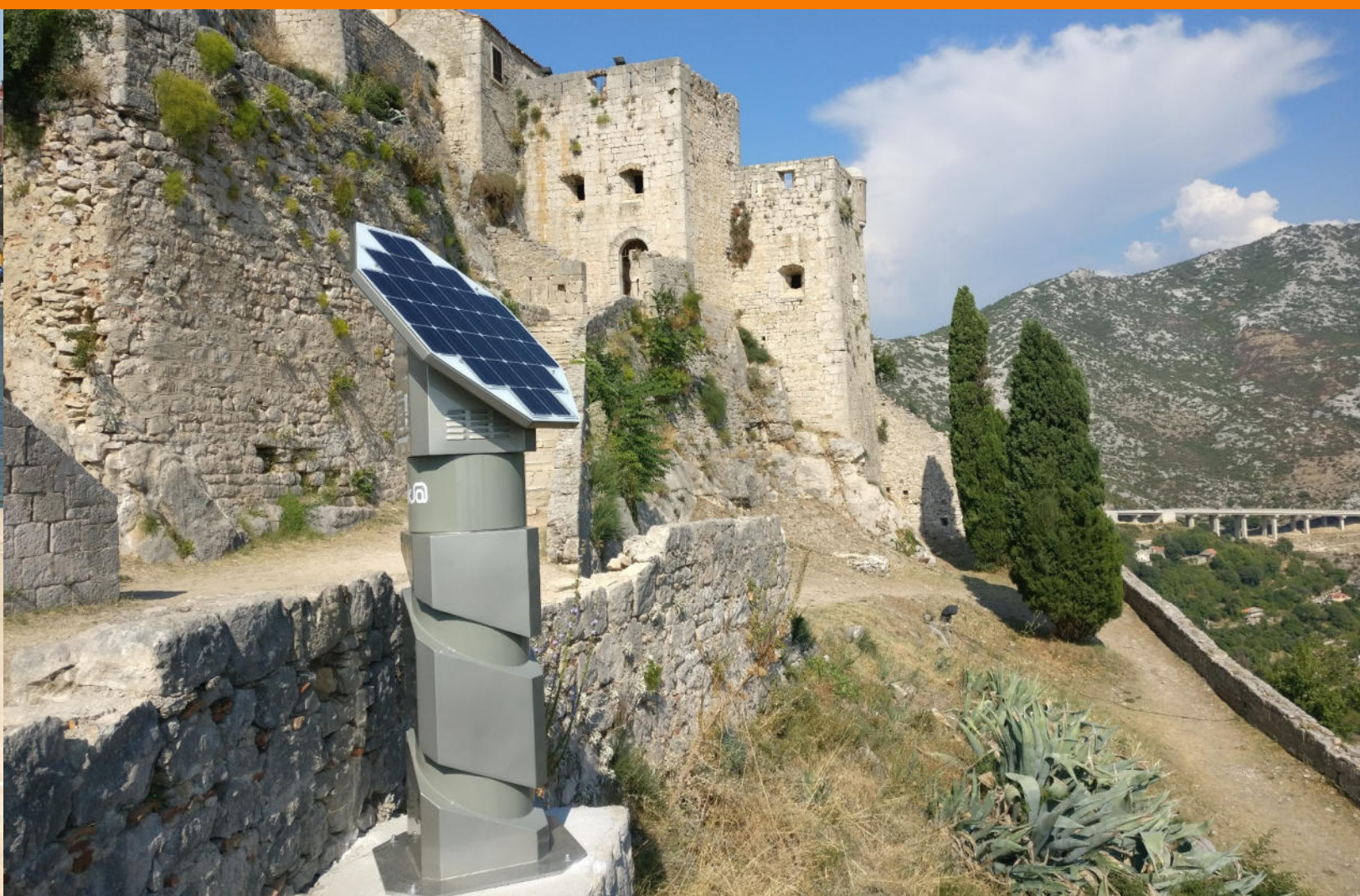


greinSMARTenergy

Die schlaue Art Energie zu nutzen

Infoblatt





Selfies und kreative online Werbung mit Look@

Wäre es nicht toll, wenn Touristen von sich professionelle Selfies vor einer Sehenswürdigkeit aus Ihrer Stadt oder Region machen und diese Fotos sofort online posten oder weltweit als gedruckte Postkarte versenden?

Das kann die Designskulptur Look@. Sie ist vielseitig einsetzbar und wird über eine App gesteuert. Innerhalb dieser App können Sie gezielt regionale Online-Werbung (Target Advertising) schalten.

Geben sie zum Beispiel Werbung von Restaurants mit regionaler Küche wieder. Stellen Sie Hotels und andere Übernachtungsmöglichkeiten in der Nähe vor oder weisen Sie auf weitere Sehenswürdigkeiten hin. Kreativer und auf die Zielgruppe abgestimmter geht es kaum. Gerne unterstützen wir Sie bei der Suche nach geeigneten Werbepartnern.



Freies Internet und 4K Kamera

Look@ bietet einen kostenlosen 4G WI-Fi HotSpot an, damit Bilder blitzschnell gepostet und andere Informationen über das Internet abgerufen werden können.

Eine 4K-Profikamera mit Top-Funktionen ist speziell auf den jeweiligen Standort abgestimmt und hält so alle besonderen und unvergesslichen Momente fest.



Solarbetrieb für eine einfache Installation

Ohne weitere Energiequellen ist Look@ nach der Befestigung mit nur vier Schrauben installiert und betriebsbereit. Es werden keine weiteren Kabel benötigt.

Eine speziell für Look@ entwickelte Solaranlage mit Akku liefert genügend Energie, um die Säule für bis zu 5 Tage mit Strom zu versorgen.



Versand von persönlichen Foto-Postkarten

Das Bild mit einem Rahmen und individuellen Text versehen, Adresse einfügen und wir wandeln es in eine analoge Postkarte mit Briefmarke um. Innerhalb von wenigen Tagen hat der Empfänger die Postkarte im Briefkasten und freut sich über einen lieben Gruß. Auf Wunsch beteiligen wir Sie am Verkaufserlös der Postkarten.

Smart City mit Look@

Zeigen Sie, dass Sie den Welttrends voraus sind. Bieten Sie Ihren Besuchern moderne Technologien an. Selfie-Automat, Informationsterminal und WLAN-HotSpot. Alles integriert in einer auffälligen Designskulptur.

Neue Besucher anziehen

Jedes Foto das online gestellt oder als Postkarte versendet wird, ist eine kostenlose Werbung und zieht neue Touristen und Besucher an.



Figuren oder Persönlichkeiten einfügen

Der Nutzer kann mit seinem Smartphone computergenerierte Figuren oder Personen sehr realistisch in sein aufgenommenes Foto einbetten.

Das macht jedes Bild noch spannender und individueller. Viele „Likes“ in sozialen Netzwerken sind garantiert.

Durch diese spezielle Technologie innerhalb der Look@ App werben Sie zusätzlich für Ihre Region oder Ihr Unternehmen.

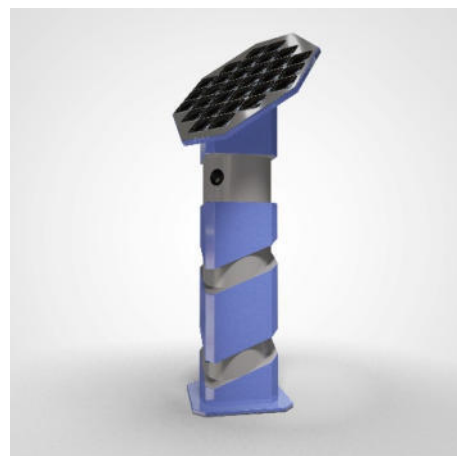
Farben und Ausstattung



Original



Holz



Individuell

Stromversorgung

100% autark für bis zu 5 Tage.
80Wp PV-Modul und Batterie integriert.

Schnelles Internet

Bis zu 4G WiFi über SIM-Karte*.

Maße und Gewicht inkl. PV-Modul

790 x 735 x 2075mm (L x B x H)
Gewicht 99 kg

Einfache Installation

Mit vier Schrauben fest verankert. Justierung und Programmierung erfolgt durch uns.

Kamerasystem

Abgestimmte 4K Kamera in Profiqualität.

Wartung, Datenvolumen, Updates

Umfangreiche Wartungsverträge, inklusive Speicherplatz auf unserem Server*.

*Es entstehen zusätzliche Kosten

greinSMARTenergy

Die schlaue Art Energie zu nutzen

Donkweg 50 D-47877 Willich

T: +49 2156 9105500 F: +49 2156 9105502

www.greinSMARTenergy.de info@greinSMARTenergy.de

Bildnachweis: Look@ d.o.o. Kroatien

Die Angaben in diesem Katalog können ohne Vorankündigung geändert werden und sind unverbindlich. Irrtümer vorbehalten. Stand Januar 2020